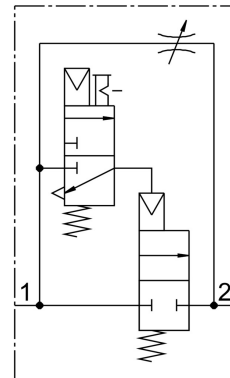


Válvula de alimentação progressiva MS6N-DE-1/4-V230-Z

Cód. do item: 532050

FESTO



Ficha técnica

Característica	Valor
Tipo de acionamento	elétrico
Posição de instalação	Indiferente
Acionamento manual auxiliar	Com trava sem trava
Estrutura	Assento do êmbolo
Tipo de retorno	Mola mecânica
Tipo de comando	Servopilotado
Alimentação de ar piloto	interno
Sentido da vazão	Não reversível
Função de válvula	2/2
Indicador de posição de comutação	com acessórios
Pressão operacional	4 bar...18 bar
Valor b	0.54
Valor C	11.22 l/sbar
Vazão nominal padrão	2700 l/min
Tempo de ativação	100%
Valores característicos da bobina eletromagnética	230 V CA: 50/60 Hz, potência de arranque de 3,0 VA, potência de retenção de 2,4 VA
Certificação	c UL - Recognized (OL)
Meio de operação	Ar comprimido conforme ISO 8573-1:2010 [7:4:4] Gases inertes
Observação sobre o meio de operação/controle	Admite operação com ar lubrificado (uso obrigatório de ar lubrificado na operação posterior)
Classe de resistência à corrosão KBK	2 - resistência moderada à corrosão
Conformidade LABS	VDMA24364-B2-L
Apropriado para indústria alimentícia	Ver Informação de materiais ampliada
Temperatura do meio	-10 °C...60 °C

Característica	Valor
Grau de proteção	IP65
Temperatura ambiente	-10 °C...60 °C
Peso do produto	680 g
Conexão elétrica	Forma C Conector macho conforme DIN EN 175301-803 formato quadrado
Indicação de estado do sinal	com acessórios
Tipo de fixação	alternativo: Válvulas reguladoras de fluxo inline Com acessórios
Conexão pneumática 1	1/4 NPT
Conexão pneumática 2	1/4 NPT
Indicação sobre os materiais	Conformidade RoHS
Material vedações	NBR
Material corpo	Alumínio em fundição injetada