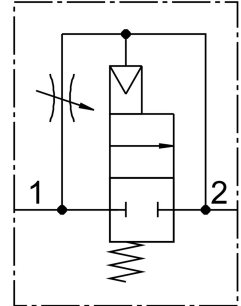


# Válvula de alimentação progressiva MS4N-DL-1/8

Cód. do item: 531992

FESTO



## Ficha técnica

| Característica                               | Valor  |
|--|--|
| Função do escape                             | com controle de vazão  |
| Tipo de acionamento                          | Pneumático   |
| Posição de instalação                        | Indiferente  |
| Acionamento manual auxiliar                  | nenhum   |
| Estrutura                                    | Assento do êmbolo  |
| Tipo de retorno                              | Mola mecânica  |
| Tipo de comando                              | Direto   |
| Alimentação de ar piloto                     | externa  |
| Sentido da vazão                             | Não reversível   |
| Função de válvula                            | 2/2  |
| Pressão operacional                          | 4 bar...14 bar   |
| Valor b                                      | 0.5  |
| Valor C                                      | 4.6 l/sbar   |
| Vazão nominal padrão                         | 1000 l/min   |
| Meio de operação                             | Ar comprimido conforme ISO 8573-1:2010 [7:4:4]<br>Gases inertes                              |
| Observação sobre o meio de operação/controle | Admite operação com ar lubrificado (uso obrigatório de ar lubrificado na operação posterior) |
| Classe de resistência à corrosão KBK         | 2 - resistência moderada à corrosão  |
| Conformidade LABS                            | VDMA24364-B1/B2-L  |
| Apropriado para indústria alimentícia        | Ver Informação de materiais ampliada   |
| Temperatura do meio                          | -10 °C...60 °C   |
| Temperatura ambiente                         | -10 °C...60 °C   |
| Peso do produto                              | 213 g  |
| Tipo de fixação                              | alternativo:<br>Válvulas reguladoras de fluxo inline<br>Com acessórios                       |
| Conexão pneumática 1                         | 1/8 NPT  |

| <b>Característica</b>        | <b>Valor</b>                  |
|------------------------------|-------------------------------|
| Conexão pneumática 2         | 1/8 NPT                       |
| Indicação sobre os materiais | Conformidade RoHS             |
| Material vedações            | NBR                           |
| Material corpo               | Alumínio em fundição injetada |