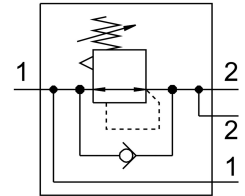
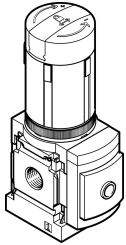


# Válvula reguladora de pressão MS6N-LRB-1/2-D7-A4-AS

Cód. do item: 531832

FESTO



## Ficha técnica

| Característica                               | Valor  |
|--|--|
| Tamanho                                      | 6  |
| Série  | MS   |
| Segurança de ativação                        | Manopla com retentor<br>pode ser fechada com acessórios  |
| Posição de instalação                        | Indiferente  |
| Estrutura                                    | válvula de controle tipo diafragma controlada diretamente<br>com fornecimento de pressão contínua    |
| Função reguladora                            | Pressão de saída constante<br>com compensação de pré-pressão<br>Com escape secundário                |
| Indicador óptico por pressão                 | G1/4 preparado   |
| Pressão operacional                          | 0.8 bar...20 bar   |
| Faixa de regulação de pressão                | 0.5 bar...12 bar   |
| Máx. histerese de pressão                    | 0.25 bar   |
| Vazão nominal padrão                         | 5500 l/min   |
| Meio de operação                             | Ar comprimido conforme ISO 8573-1:2010 [7:4:4]<br>Gases inertes                                      |
| Observação sobre o meio de operação/controle | Admite operação com ar lubrificado (uso obrigatório de ar lubrificado na<br>operação posterior)      |
| Classe de resistência à corrosão KBK         | 2 - resistência moderada à corrosão  |
| Conformidade LABS                            | VDMA24364-B1/B2-L  |
| Temperatura de armazenamento                 | -10 °C...60 °C   |
| Apropriado para indústria alimentícia        | Ver Informação de materiais ampliada   |
| Temperatura do meio                          | -10 °C...60 °C   |
| Temperatura ambiente                         | -10 °C...60 °C   |
| Peso do produto                              | 747 g  |
| Tipo de fixação                              | alternativo:<br>Montagem em painel frontal<br>Válvulas reguladoras de fluxo inline<br>Com acessórios |
| Conexão pneumática 1                         | 1/2 NPT  |
| Conexão pneumática 2                         | 1/2 NPT  |
| Indicação sobre os materiais                 | Conformidade RoHS  |

| <b>Característica</b>         | <b>Valor</b>                  |
|-------------------------------|-------------------------------|
| Material do painel de comando | PA<br>POM                     |
| Material vedações             | NBR                           |
| Material corpo                | Alumínio em fundição injetada |
| Material da membrana          | NBR                           |