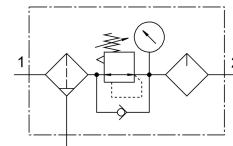


Unidades de tratamento de ar comprimido combinadas MSB4

Cód. do item: 531029

FESTO



Ficha técnica

Característica	Valor
Tamanho	4
Série	MS
Tipo de acionamento	elétrico Manual Pneumático
Segurança de ativação	Manopla com trava integrada
Posição de instalação	Indiferente Vertical +/- 5°
Grau de filtragem	0.01 µm...40 µm
Dreno	totalmente automático manual giratório semiautomático
Estrutura	Módulo de derivação Filtro de carvão ativado Válvula reguladora de pressão com manômetro Válvula de alimentação progressiva Válvula de abertura e fechamento Filtro de fibra Filtro regulador com manômetro Controlador de filtro sem manômetro Secador de membrana Lubrificador por névoa padrão proporcional Filtro sinterizado com separador centrífugo Com função de retenção
Função reguladora	Pressão de saída constante com compensação de pré-pressão Com escape secundário Com comportamento de corrente reversa
Copo de proteção	Proteção de plástico
Indicador de pressão diferencial	Indicador óptico com sensor de pressão
Indicador óptico por pressão	Com sensor de pressão com manômetro
Pressão operacional	1.5 bar...14 bar
Faixa de regulagem de pressão	1 bar...12 bar
Vazão nominal padrão	800 l/min...1400 l/min

Característica	Valor
Valores característicos da bobina eletromagnética	110 V CA: 50/60 Hz, força de tração de 3,0 VA, capacidade de retenção de 2,4 VA 230 V CA: 50/60 Hz, potência de arranque de 3,0 VA, potência de retenção de 2,4 VA 24 V CC: 1,5 W 24 V CC: 1,8 W
Certificação	c UL us - Recognized (OL)
Marca CE (ver declaração de conformidade)	conforme a diretiva EU-EMV conforme diretiva de proteção Ex da UE (ATEX) Conforme diretiva de baixa tensão da UE em conformidade diretiva UE-RoHS
Marca UKCA (ver declaração de conformidade)	conforme regulamentação do Reino Unido para EMV conforme regulamentos EX do Reino Unido conforme regulamentação RoHS, do Reino Unido conforme regulamentação do Reino Unido para equipamentos
Certificação de proteção Ex de fora da UE	EPL Db (GB) EPL Dc (GB) EPL Gb (GB) EPL Gc (GB)
Proteção contra explosão	Zona 1 (ATEX) Zona 1 (UKEX) Zona 2 (ATEX) Zona 2 (UKEX) Zona 21 (ATEX) Zona 21 (UKEX) Zona 22 (ATEX) Zona 22 (UKEX)
Categoria ATEX gás	II 2G II 3G
Categoria ATEX Poeira	II 2D II 3D
Tipo de proteção contra a ignição para gás	Ex h IIC T6 Gb X Ex nA IIC T4 X Gc
Tipo de proteção Ex contra explosão de poeira	Ex h IIIC T60°C Db X Ex tc IIIC T105°C IP65 Dc X
Observação sobre o meio de operação/controle	Admite operação com ar lubrificado (uso obrigatório de ar lubrificado na operação posterior)
Classe de resistência à corrosão KBK	2 - resistência moderada à corrosão
Conformidade LABS	VDMA24364-B1/B2-L
Temperatura de armazenamento	-10 °C...60 °C
Apropriado para indústria alimentícia	Ver Informação de materiais ampliada
Temperatura do meio	-10 °C...60 °C
Temperatura ambiente	-10 °C...60 °C
Tipo de fixação	Com acessórios
Conexão pneumática 1	G1/8 G1/4
Conexão pneumática 2	G1/8 G1/4
Conexão pneumática 3	G1/4
Material corpo	Alumínio em fundição injetada
Material do copo	PC