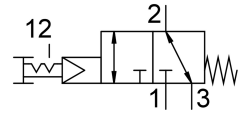


Válvula de botão VHEF-PTC-B32-G14

Cód. do item: 5299713

FESTO



Ficha técnica

| Característica | Valor |
|--|--|
| Função de válvula | 3/2 biestável |
| Tipo de acionamento | Manual |
| Largura | 20 mm |
| Vazão nominal padrão | 870 l/min |
| Conexão de trabalho pneumática | G1/4 |
| Pressão operacional | 0.35 MPa...1 MPa 3.5 bar...10 bar |
| Estrutura | Assento de prato |
| Diâmetro nominal | 6 mm |
| Função do escape | com controle de vazão |
| Indicação de aplicação | ativar apenas manualmente |
| Tipo de vedação | mole |
| Posição de instalação | Indiferente |
| Acionamento manual auxiliar | Com trava |
| Tipo de comando | Servopilotado |
| Alimentação de ar piloto | interno |
| Sentido da vazão | Reversível |
| Cobertura | Sobreposição zero |
| Pressão de controle MPa | 0.35 MPa...1 MPa |
| Pressão do piloto | 3.5 bar...10 bar |
| Pressão de controle psi | 50.75 psi...145 psi |
| Frequência máx. de comutação | 0.5 Hz |
| Proteção contra explosão | Zona 1 (ATEX) Zona 2 (ATEX) Zona 21 (ATEX) Zona 22 (ATEX) |
| Meio de operação | Ar comprimido conforme ISO 8573-1:2010 [7:-:-] |
| Observação sobre o meio de operação/controle | Admite operação com ar lubrificado (uso obrigatório de ar lubrificado na operação posterior) |
| Classe de resistência à corrosão KBK | 1 - baixa resistência à corrosão |
| Conformidade LABS | VDMA24364-B1/B2-L |
| Temperatura do meio | -10 °C...60 °C |
| Temperatura ambiente | -10 °C...60 °C |

| Característica | Valor |
|------------------------------|--|
| Força de ativação | 20 N |
| Força de desbloqueio | 25 N |
| Peso do produto | 161 g |
| Tipo de fixação | alternativo: Montagem em painel frontal com orifício de passagem |
| Conexão pneumática 1 | G1/4 |
| Conexão pneumática 2 | G1/4 |
| Conexão pneumática 3 | G1/4 |
| Indicação sobre os materiais | Conformidade RoHS |
| Material da tampa | Reforçado com PA |
| Material vedações | NBR |
| Material corpo | Liga de alumínio forjado anodizado |