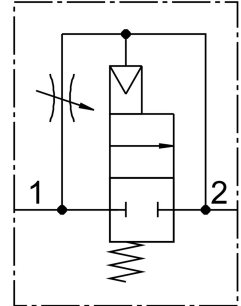


Válvula de alimentação progressiva MS6-DL-3/8

Cód. do item: 529821

FESTO



Ficha técnica

Característica	Valor
Função do escape	com controle de vazão
Tipo de acionamento	Pneumático
Posição de instalação	Indiferente
Acionamento manual auxiliar	nenhum
Estrutura	Assento do êmbolo
Tipo de retorno	Mola mecânica
Tipo de comando	Direto
Alimentação de ar piloto	externa
Sentido da vazão	Não reversível
Função de válvula	2/2
Pressão operacional	4 bar...18 bar
Valor b	0.48
Valor C	21.05 l/sbar
Vazão nominal padrão	5050 l/min
Meio de operação	Ar comprimido conforme ISO 8573-1:2010 [7:4:4] Gases inertes
Observação sobre o meio de operação/controle	Admite operação com ar lubrificado (uso obrigatório de ar lubrificado na operação posterior)
Classe de resistência à corrosão KBK	2 - resistência moderada à corrosão
Conformidade LABS	VDMA24364-B1/B2-L
Apropriado para indústria alimentícia	Ver Informação de materiais ampliada
Temperatura do meio	-10 °C...60 °C
Temperatura ambiente	-10 °C...60 °C
Peso do produto	650 g
Tipo de fixação	alternativo: Válvulas reguladoras de fluxo inline Com acessórios
Conexão pneumática 1	G3/8

Característica	Valor
Conexão pneumática 2	G3/8
Indicação sobre os materiais	Conformidade RoHS
Material vedações	NBR
Material corpo	Alumínio em fundição injetada