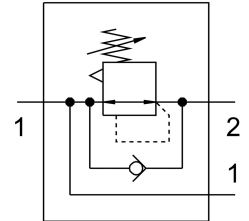
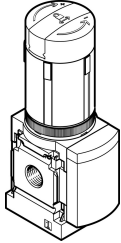


Válvula reguladora de pressão MS4-LRB-1/4-D6-VS-AS-Z

Cód. do item: 529482

FESTO



Ficha técnica

Característica	Valor
Tamanho	4
Série	MS
Segurança de ativação	Manopla com retentor pode ser fechada com acessórios
Posição de instalação	Indiferente
Estrutura	válvula de controle tipo diafragma controlada diretamente com fornecimento de pressão contínua
Função reguladora	Pressão de saída constante com compensação de pré-pressão Com escape secundário Com comportamento de corrente reversa
Pressão operacional	0.8 bar...14 bar
Faixa de regulagem de pressão	0.3 bar...7 bar
Máx. histerese de pressão	0.25 bar
Vazão nominal padrão	1700 l/min
Meio de operação	Ar comprimido conforme ISO 8573-1:2010 [7:4:4] Gases inertes
Observação sobre o meio de operação/controle	Admite operação com ar lubrificado (uso obrigatório de ar lubrificado na operação posterior)
Classe de resistência à corrosão KBK	2 - resistência moderada à corrosão
Conformidade LABS	VDMA24364-B1/B2-L
Temperatura de armazenamento	-10 °C...60 °C
Apropriado para indústria alimentícia	Ver Informação de materiais ampliada
Temperatura do meio	-10 °C...60 °C
Temperatura ambiente	-10 °C...60 °C
Peso do produto	222 g
Tipo de fixação	alternativo: Montagem em painel frontal Válvulas reguladoras de fluxo inline Com acessórios
Conexão pneumática 1	G1/4
Conexão pneumática 2	G1/4
Indicação sobre os materiais	Conformidade RoHS

Característica	Valor
Material da placa de conexão	Alumínio em fundição injetada
Material do painel de comando	PA POM
Material vedações	NBR
Material corpo	Alumínio em fundição injetada
Material da membrana	NBR