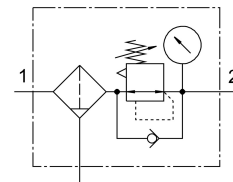


Filtro regulador MS6-LFR-1/2-D7-CRM-AS

Cód. do item: 529184

FESTO



Ficha técnica

Característica	Valor
Tamanho	6
Série	MS
Segurança de ativação	Manopla com retentor pode ser fechada com acessórios
Posição de instalação	Vertical +/- 5°
Grau de filtragem	5 µm
Dreno	manual giratório
Estrutura	Filtro regulador com manômetro
Quantidade máx. de condensado	38 ml
Função reguladora	Pressão de saída constante Com escape secundário
Copo de proteção	Proteção de plástico
Indicador óptico por pressão	com manômetro
Pressão operacional	0.08 MPa...2 MPa 0.8 bar...20 bar
Faixa de regulagem de pressão	0.5 bar...12 bar
Máx. histerese de pressão	0.025 MPa 0.25 bar 3.625 psi
Vazão nominal padrão	4000 l/min
Meio de operação	Ar comprimido conforme ISO 8573-1:2010 [-:4:-] Gases inertes
Classe de resistência à corrosão KBK	2 - resistência moderada à corrosão
Conformidade LABS	VDMA24364-B1/B2-L
Temperatura de armazenamento	-10 °C...60 °C
Apropriado para indústria alimentícia	Ver Informação de materiais ampliada
Qualidade do ar na saída	Ar comprimido, conforme ISO 8573-1:2010 [6:4:4]
Temperatura do meio	-10 °C...60 °C
Temperatura ambiente	-10 °C...60 °C
Peso do produto	875 g

Característica	Valor
Tipo de fixação	alternativo: Montagem em painel frontal Válvulas reguladoras de fluxo inline Com acessórios
Conexão pneumática 1	G1/2
Conexão pneumática 2	G1/2
Indicação sobre os materiais	Conformidade RoHS
Material do painel de comando	PA POM
Material vedações	NBR
Material do filtro	PE
Material corpo	Alumínio em fundição injetada
Material da membrana	NBR
Material do copo	PC
Material do disco de separação	POM