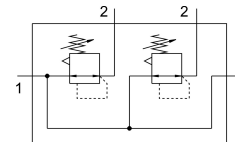


# Bloco de reguladores de pressão LRB-3/8-D-O-K2-MIDI

Cód. do item: 528958

FESTO



## Ficha técnica

| Característica                | Valor  |
|-------------------------------|--|
| Tamanho                       | Midi   |
| Série                         | D  |
| Segurança de ativação         | Manopla com retentor   |
| Posição de instalação         | Indiferente  |
| Estrutura                     | válvula de controle tipo diafragma controlada diretamente com fornecimento de pressão contínua |
| Função reguladora             | Pressão de saída constante com compensação de pré-pressão<br>Com escape secundário             |
| Indicador óptico por pressão  | G1/4 preparado   |
| Pressão operacional           | 1 bar...16 bar   |
| Faixa de regulagem de pressão | 0.5 bar...12 bar   |
| Máx. histerese de pressão     | 0.2 bar  |
| Vazão nominal padrão          | 3200 l/min   |
| Meio de operação              | Ar comprimido conforme ISO 8573-1:2010 [7:4:4]   |
| Conformidade LABS             | VDMA24364-B1/B2-L  |
| Qualidade do ar na saída      | Ar comprimido conforme ISO 8573-1:2010 [7:4:4]   |
| Temperatura do meio           | -10 °C...60 °C   |
| Temperatura ambiente          | -10 °C...60 °C   |
| Peso do produto               | 1950 g   |
| Tipo de fixação               | Com acessórios   |
| Conexão pneumática 1          | G3/8   |
| Conexão pneumática 2          | G3/8   |
| Material da placa de conexão  | Zinco fundido  |
| Material do painel de comando | PA   |
| Material vedações             | NBR  |
| Material corpo                | Zinco fundido  |