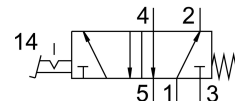


# Válvula pedal com trava FPB-5-1/4

Cód. do item: 526985

FESTO



## Ficha técnica

| Característica                 | Valor  |
|--------------------------------|--|
| Função de válvula              | 5/2 biestável                                  |
| Tipo de acionamento            | Manual   |
| Vazão nominal padrão           | 550 l/min                                      |
| Conexão de trabalho pneumática | G1/4   |
| Pressão operacional            | -0.95 bar...10 bar                             |
| Estrutura                      | Assento de prato                               |
| Tipo de retorno                | Mola mecânica                                  |
| Diâmetro nominal               | 7 mm   |
| Posição de instalação          | Indiferente                                    |
| Tipo de comando                | Direto   |
| Sentido da vazão               | Não reversível                                 |
| Meio de operação               | Ar comprimido conforme ISO 8573-1:2010 [7:4:4] |
| Conformidade LABS              | VDMA24364-B1/B2-L                              |
| Temperatura ambiente           | -10 °C...60 °C                                 |
| Força de ativação              | 67.5 N   |
| Peso do produto                | 725 g  |
| Tipo de fixação                | com orifício de passagem                       |
| Conexão pneumática 1           | G1/4   |
| Conexão pneumática 2           | G1/4   |
| Conexão pneumática 3           | G1/4   |
| Material vedações              | NBR  |
| Material corpo                 | Alumínio em fundição injetada                  |