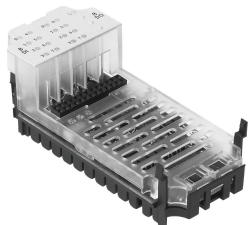


Módulo de entrada/saída CPX-8DE-8DA

Cód. do item: 526257

FESTO



Ficha técnica

Característica	Valor
Dimensões L x C x A	(incluso base elétrica e tecnologia de conexão) 50 x 107 x 50 mm
Peso do produto	48 g
Temperatura ambiente	-5 °C...50 °C
Temperatura de armazenamento	-20 °C...70 °C
Grau de proteção	dependente da base de conexão
Classe de resistência à corrosão KBK	1 - baixa resistência à corrosão (em estado instalado)
Conformidade LABS	VDMA24364-B2-L
Material corpo	Reforçado com PA PC
Indicações LED	1 diagnóstico coletivo 16 status de canal
Diagnóstico	Curto-circuito/sobrecarga por canal Subtensão saídas
Quantidade de saídas	8
Parametrização	Tempo de correção de entrada Failsafe por canal Forcing mode por canal Idle Mode por canal Tempo de prolongamento do sinal Comportamento após curto-circuito Monitoramento do módulo
Amplitude de tensão de funcionamento CC	18 V...30 V
Tensão nominal de trabalho CC	24 V
Consumo intrínseco de corrente com tensão operacional nominal	Tipo. 22 mA
Quantidade de entradas	8
Curva característica de entradas	IEC1131-T2
Tempo de correção de entrada	3 ms (0,1, 10 e 20 ms parametrizável)
Corrente total máxima das entradas por módulo	0.7 A
Curva característica de saídas	IEC1131-T2
Lógica de comutação de saídas	PNP (comutação positiva)
Corrente total máxima das saídas por módulo	4 A
Alimentação de tensão máxima por canal	0,5 A (carga de lâmpada 12 W)

Característica	Valor
Isolamento elétrico canal - canal	não
Isolamento elétrico do canal - Bus interno	Saídas - Sim, no uso de uma alimentação intermediária
Proteção (curto-circuito)	Fusível eletrônico interno por canal