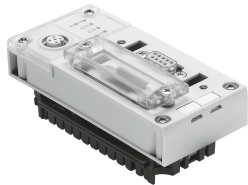


Nó de rede CPX-FB23-24

Cód. do item: 526176

FESTO



Ficha técnica

Característica	Valor
Protocolo	CC Link
Dimensões L x C x A	(incluindo base elétrica) 50 x 107 x 50 mm
Peso do produto	115 g
Temperatura ambiente	-5 °C...50 °C
Temperatura de armazenamento	-20 °C...70 °C
Grau de proteção	IP65 IP67
Classe de resistência à corrosão KBK	1 - baixa resistência à corrosão
Conformidade LABS	VDMA24364-B2-L
Material corpo	Reforçado com PA PC
Display LED específico do produto	M: Modify, Parametrização PL: Alimentação de carga PS: alimentação da eletrônica, alimentação dos sensores SF: falha de sistema
Display LED específico do Bus	Erro: falha de comunicação RD: receber dados Run: status de comunicação SD: enviar dados
Diagnóstico específico de dispositivo	Diagnóstico orientado por canal e módulo Subtensão dos módulos Memória de diagnóstico
Elementos de painel de comando	Interruptor DIL
Interface Fieldbus	Soquete Sub-D, 9 pinos Conector macho Sub-D montável Régua de fixação por parafuso, IP20
Capacidade máxima de endereços, entradas	14 Byte 32 Byte 64 Byte
Observação sobre entradas	14 byte em Rx (F23) 32 bytes com RWr (F23) 64 byte em Rx, RWr (F24)
Capacidade máxima de endereços, saídas	14 Byte 32 Byte 64 Byte

Característica	Valor
Observação sobre as saídas	14 byte com Ry (F23) 32 bytes com RWw (F23) 64 byte mediante a Ry, RWw (F24)
Parametrização	Comportamento de diagnóstico Reação Failsafe Forçamento dos canais Configuração do sinal Parâmetros de sistema
Taxa de transmissão	156 ... 10000 kbit/s
Funções adicionais	Status de sistema indicável por meio de dados de processo Interface de diagnóstico adicional para unidade de indicação e controle
Amplitude de tensão de funcionamento CC	18 V...30 V
Tensão nominal de trabalho CC	24 V
Consumo intrínseco de corrente com tensão operacional nominal	Tipo. 70 mA