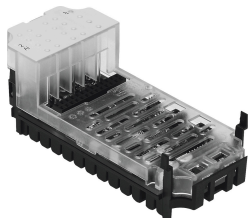


# Módulo analógico CPX-2AE-U-I

Cód. do item: 526168

FESTO



## Ficha técnica

Característica	Valor
Dimensões L x C x A	(incluso base elétrica e tecnologia de conexão) 50 x 107 x 50 mm
Peso do produto	48 g
Temperatura ambiente	-5 °C...50 °C
Temperatura de armazenamento	-20 °C...70 °C
Grau de proteção	dependente da base de conexão
Classe de resistência à corrosão KBK	1 - baixa resistência à corrosão (em estado instalado)
Comprimento máximo do cabo	30 m Blindado
Conformidade LABS	VDMA24364-B2-L
Material corpo	Reforçado com PA PC
Indicações LED	1 diagnóstico coletivo
Diagnóstico	Ruptura de fio por canal Violação de valor limite por canal Curto-circuito do sinal de entrada Erro de parametrização
Parametrização	Formato de dados Forcing mode por canal Monitoramento de valor limite por canal Suavização de valor medido Faixa do sinal por canal Comportamento após curto-circuito Monitoramento de ruptura de fio por canal
Tempo de ciclo interno	4 ms
Amplitude de tensão de funcionamento CC	18 V...30 V
Tensão nominal de trabalho CC	24 V
Consumo intrínseco de corrente com tensão operacional nominal	Tipo. 50 mA
Quantidade de entradas	2
Formato de dados	12 bits + sinal precedente escalável a 15 bits
Repetibilidade	0,15 % a 25 °C
Limite de erros básicos a 25 °C	+/- 0,3% para entradas de tensão
Limite operacional relativo à faixa de temperatura ambiente	+/- 0,5% para entradas de tensão

<b>Característica</b>	<b>Valor</b>
Tipo de sensor	0 - 10 V 0 - 20 mA 4 - 20 mA
Isolamento elétrico canal - canal	não
Isolamento elétrico do canal - Bus interno	sim, sem uso da alimentação interna dos sensores
Proteção (curto-circuito)	fusível eletrônico interno