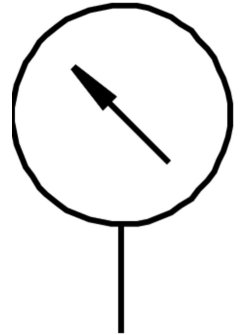


Jogo de montagem para manômetros DPA-63-16-MA-SET

FESTO

Cód. do item: 526097



Ficha técnica

Característica	Valor
Norma correspondente	EN 837-1
Tamanho nominal do manômetro	40
Estrutura	Manômetro com tubo Bourdon
Tipo de fixação	com rosca macho
Pressão operacional	16 bar
Classe de precisão de medição	2,5
Grau de proteção	IP43
Temperatura ambiente	5 °C...60 °C
Conformidade LABS	VDMA24364-B1/B2-L
Indicação sobre os materiais	Conformidade RoHS
Posição de instalação	Indiferente
Conexão pneumática	G1/8
Peso do produto	250 g