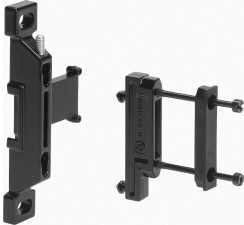


Suporte de montagem MS4-WPM-2D

Cód. do item: 526061

FESTO



Ficha técnica

Característica	Valor
Tamanho	4
Série	MS
Classe de resistência à corrosão KBK	2 - resistência moderada à corrosão
Conformidade LABS	VDMA24364-B1/B2-L
Temperatura do meio	-10 °C...60 °C
Peso do produto	55 g
Indicação sobre os materiais	Conformidade RoHS
Material vedações	NBR
Material do módulo de união	POM Aço
Material dos parafusos	Aço
Material do esquadro	Alumínio em fundição injetada