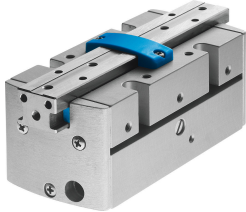


Garras paralelas HGPP-32-A

Cód. do item: 525664

FESTO



Ficha técnica

| Característica | Valor |
|---|--|
| Tamanho | 32 |
| Curso por mordente | 12.5 mm |
| Máx. precisão de troca | 0.1 mm |
| Repetibilidade garra | 0.02 mm |
| Número de mordanças | 2 |
| Tipo de acionamento | Pneumático |
| Funcionamento | de dupla ação |
| Função de garra | Paralelo |
| Fixação de segurança no fechamento | sem |
| Estrutura | Cremalheira/pinhão |
| Detecção de posição | para sensor Hall para sensores indutivos |
| Abrir a força total de fixação a 6 bar | 830 N |
| Força de fixação no fechamento a 6 bar por castanha | 830 N |
| Pressão operacional | 2 bar...8 bar |
| Frequência de trabalho máx. garra | 4 Hz |
| Tempo de abertura mínimo a 6 bar | 76 ms |
| Tempo de fechamento mín. a 6 bar | 110 ms |
| Massa máx. por haste da garra externa | 300 g |
| Meio de operação | Ar comprimido conforme ISO 8573-1:2010 [7:4:4] |
| Observação sobre o meio de operação/controle | Admite operação com ar lubrificado (uso obrigatório de ar lubrificado na operação posterior) |
| Classe de resistência à corrosão KBK | 2 - resistência moderada à corrosão |
| Conformidade LABS | VDMA24364-B2-L |
| Temperatura ambiente | 5 °C...60 °C |
| Abrir força de pega por mordança a 6 bar | 415 N |
| Força de fechamento por mordança a 6 bar | 415 N |
| Força máx. em mordanças Fz estática | 720 N |
| Torque máx. em mordanças Mx estático | 30 Nm |
| Torque máx. Mz estático nas mordanças My | 30 Nm |
| Torque máx. Mz estático nas mordanças | 30 Nm |
| Peso do produto | 1408 g |

| Característica | Valor |
|------------------------------|-------------------------------------|
| Tipo de fixação | Com rosca fêmea |
| Conexão pneumática | G1/8 |
| Indicação sobre os materiais | Conformidade RoHS |
| Material da tampa móvel | POM |
| Material corpo | Liga de alumínio anodizado duro |
| Material mordaças | Liga de alumínio forjado, niquelado |