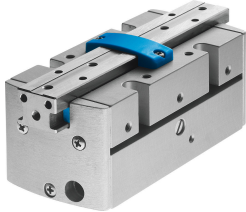


# Garras paralelas HGPP-25-A-G1

Cód. do item: 525662

FESTO



## Ficha técnica

Característica	Valor
Tamanho	25
Curso por mordente	10 mm
Máx. precisão de troca	0.1 mm
Repetibilidade garra	0.02 mm
Número de mordanças	2
Tipo de acionamento	Pneumático
Funcionamento	de dupla ação
Função de garra	Paralelo
Fixação de segurança no fechamento	ao abrir
Estrutura	Cremalheira/pinhão
Detecção de posição	para sensor Hall para sensores indutivos
Pressão operacional	5 bar...8 bar
Frequência de trabalho máx. garra	4 Hz
Tempo de abertura mínimo a 6 bar	58 ms
Tempo de fechamento mín. a 6 bar	164 ms
Massa máx. por haste da garra externa	250 g
Meio de operação	Ar comprimido conforme ISO 8573-1:2010 [7:4:4]
Observação sobre o meio de operação/controlado	Admite operação com ar lubrificado (uso obrigatório de ar lubrificado na operação posterior)
Classe de resistência à corrosão KBK	2 - resistência moderada à corrosão
Conformidade LABS	VDMA24364-B2-L
Temperatura ambiente	5 °C...60 °C
Força máx. em mordanças Fz estática	380 N
Torque máx. em mordanças Mx estático	21 Nm
Torque máx. Mz estático nas mordanças My	21 Nm
Torque máx. Mz estático nas mordanças	21 Nm
Peso do produto	910 g
Tipo de fixação	Com rosca fêmea
Conexão pneumática	M5
Indicação sobre os materiais	Conformidade RoHS
Material da tampa móvel	POM

<b>Característica</b>	<b>Valor</b>
Material corpo	Liga de alumínio anodizado duro
Material mordaças	Liga de alumínio forjado, niquelado