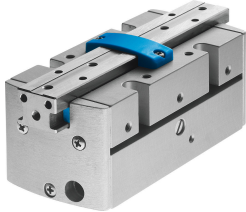


Garras paralelas HGPP-10-A-G2

Cód. do item: 525660

FESTO



Ficha técnica

| Característica | Valor |
|--|--|
| Tamanho | 10 |
| Curso por mordente | 2 mm |
| Máx. precisão de troca | 0.1 mm |
| Repetibilidade garra | 0.02 mm |
| Número de mordanças | 2 |
| Tipo de acionamento | Pneumático |
| Funcionamento | de dupla ação |
| Função de garra | Paralelo |
| Fixação de segurança no fechamento | ao fechar |
| Estrutura | Cremalheira/pinhão |
| Detecção de posição | para sensor Hall para sensores indutivos |
| Pressão operacional | 5 bar...8 bar |
| Frequência de trabalho máx. garra | 4 Hz |
| Tempo de abertura mínimo a 6 bar | 26 ms |
| Tempo de fechamento mín. a 6 bar | 32 ms |
| Massa máx. por haste da garra externa | 50 g |
| Meio de operação | Ar comprimido conforme ISO 8573-1:2010 [7:4:4] |
| Observação sobre o meio de operação/controlado | Admite operação com ar lubrificado (uso obrigatório de ar lubrificado na operação posterior) |
| Classe de resistência à corrosão KBK | 2 - resistência moderada à corrosão |
| Conformidade LABS | VDMA24364-B2-L |
| Temperatura ambiente | 5 °C...60 °C |
| Força máx. em mordanças Fz estática | 40 N |
| Torque máx. em mordanças Mx estático | 1.5 Nm |
| Torque máx. Mz estático nas mordanças My | 1.5 Nm |
| Torque máx. Mz estático nas mordanças | 1.5 Nm |
| Peso do produto | 127 g |
| Tipo de fixação | Com rosca fêmea |
| Conexão pneumática | M3 |
| Indicação sobre os materiais | Conformidade RoHS |
| Material da tampa móvel | POM |

| Característica | Valor |
|-----------------------|-------------------------------------|
| Material corpo | Liga de alumínio anodizado duro |
| Material mordças | Liga de alumínio forjado, niquelado |