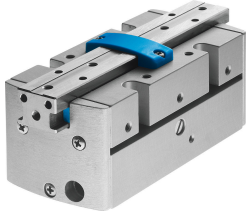


# Garras paralelas HGPP-10-A

Cód. do item: 525658

FESTO



## Ficha técnica

Característica	Valor
Tamanho	10
Curso por mordente	2 mm
Máx. precisão de troca	0.1 mm
Repetibilidade garra	0.02 mm
Número de mordanças	2
Tipo de acionamento	Pneumático
Funcionamento	de dupla ação
Função de garra	Paralelo
Fixação de segurança no fechamento	sem
Estrutura	Cremalheira/pinhão
Detecção de posição	para sensor Hall para sensores indutivos
Abrir a força total de fixação a 6 bar	80 N
Força de fixação no fechamento a 6 bar por castanha	80 N
Pressão operacional	2 bar...8 bar
Frequência de trabalho máx. garra	4 Hz
Tempo de abertura mínimo a 6 bar	22 ms
Tempo de fechamento mín. a 6 bar	34 ms
Massa máx. por haste da garra externa	50 g
Meio de operação	Ar comprimido conforme ISO 8573-1:2010 [7:4:4]
Observação sobre o meio de operação/controle	Admite operação com ar lubrificado (uso obrigatório de ar lubrificado na operação posterior)
Classe de resistência à corrosão KBK	2 - resistência moderada à corrosão
Conformidade LABS	VDMA24364-B2-L
Temperatura ambiente	5 °C...60 °C
Abrir força de pega por mordança a 6 bar	40 N
Força de fechamento por mordança a 6 bar	40 N
Força máx. em mordanças Fz estática	40 N
Torque máx. em mordanças Mx estático	1.5 Nm
Torque máx. Mz estático nas mordanças My	1.5 Nm
Torque máx. Mz estático nas mordanças	1.5 Nm
Peso do produto	126 g

<b>Característica</b>	<b>Valor</b>
Tipo de fixação	Com rosca fêmea
Conexão pneumática	M3
Indicação sobre os materiais	Conformidade RoHS
Material da tampa móvel	POM
Material corpo	Liga de alumínio anodizado duro
Material mordaças	Liga de alumínio forjado, niquelado