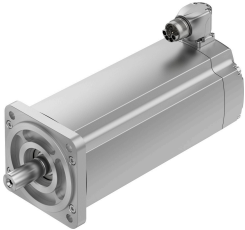


# Servomotor EMMT-AS-100-L-HS-RS

Cód. do item: 5255534

FESTO



## Ficha técnica

Característica	Valor
Temperatura ambiente	-15 °C...40 °C
Observação em relação à temperatura ambiente	até 80 °C com redução de -1,75% por grau Celsius
Altura máx. de montagem	4000 m
Observação sobre altura máx. de montagem	a partir de 1.000 m somente com redução de -1,0% por 100 m
Temperatura de armazenamento	-20 °C...70 °C
Umidade relativa do ar	0 - 90%
Norma correspondente	IEC 60034
Classe térmica conforme EN 60034-1	F
Temperatura máx. da bobina	155 °C
Classe de medição conforme EN 60034-1	S1
Monitoramento da temperatura	Transmissão digital da temperatura do motor por EnDat 2.2
Design do motor conforme EN 60034-7	IM B5 IM V1 IM V3
Posição de instalação	Indiferente
Grau de proteção	IP40
Observação sobre o grau de proteção	IP40 para o eixo do motor sem anel de vedação do eixo radial IP65 para o eixo do motor com anel de vedação do eixo radial IP67 para o corpo do motor, incluindo sistema de conexão
Concentricidade, coaxialidade, excentricidade axial conforme DIN SPEC 42955	N
Qualidade do balanceamento	G 2,5
Torque de travamento	<1,0% do torque de pico
Vida útil do mancal em condições normais	20000 h
Código da interfase de base do motor Out	100A
Conexão elétrica 1, tipo de conexão	Conector macho híbrido
Conexão elétrica 1, tecnologia de conexão	M23x1
Conexão elétrica 1, número de pinos/fios	15
Grau de poluição	2
Indicação sobre os materiais	Conformidade RoHS
Classe de resistência à corrosão KBK	0 - sem resistência à corrosão
Conformidade LABS	VDMA24364-Zona III

<b>Característica</b>	<b>Valor</b>
Resistência à vibração	Teste de transporte com grau de severidade 2, segundo FN 942017-4 e EN 60068-2-6
Resistência a choques	Teste de choque com grau de severidade 2 segundo FN942017-5 e EN 60068-2-27
Certificação	Marca RCM c UL us - Recognized (OL)
Marca CE (ver declaração de conformidade)	conforme a diretiva EU-EMV Conforme diretiva de baixa tensão da UE em conformidade diretiva UE-RoHS
Marca UKCA (ver declaração de conformidade)	conforme regulamentação do Reino Unido para EMV conforme regulamentação RoHS, do Reino Unido conforme regulamentação do Reino Unido para equipamentos
Órgão certificador	UL E342973
Tensão nominal de trabalho CC	680 V
Tipo de comutação do enrolamento	Estrela interna
Quantidade de pares do polo	5
Torque estático	10.8 Nm
Torque nominal	7.2 Nm
Torque de pico	30.5 Nm
Velocidade de rotação nominal	2700 1/min
Máx. rotação	4530 1/min
Rotação mecânica máxima	13000 1/min
Potência nominal do motor	2030 W
Corrente permanente em repouso	7 A
Corrente nominal do motor	4.7 A
Corrente de pico	28.6 A
Constante do motor	1.54 Nm/A
Constante do torque de parada	1.75 Nm/A
Constante de tensão fase-fase	106 mVmin
Resistência do enrolamento fase-fase	1.49 Ohm
Indutância do enrolamento fase-fase	15.7 mH
Indutância longitudinal do enrolamento Ld (fase)	8.7 mH
Indutância transversal do enrolamento Lq (fase)	11.8 mH
Constante de tempo elétrica	15.8 ms
Constante de tempo térmica	71 min
Resistência térmica	0.46 K/W
Flange de medição	300 x 300 x 20 mm, aço
Momento de inércia de saída geral	5.77 kgcm <sup>2</sup>
Peso do produto	8700 g
Capacidade de carga axial admissível	200 N
Capacidade de carga radial admissível	1110 N
Sistema de medição de posição	Encoder absoluto, single turn
Sistema de medição de posição da designação do fabricante	ECL 1319
Sistema de medição de posição absoluto das rotações detectáveis	1
Interface do sensor de posição do rotor	EnDat 22
Princípio de medição do sistema de medição de posição	indutivo
Sistema de medição de posição da tensão de alimentação CC	5 V
Sistema de medição de posição da amplitude de tensão de serviço CC	3.6 V...14 V
Sistema de medição de posição do número de posições por rotação	524288
Sistema de medição de posição, resolução	19 bit
Sistema de medição de posição da precisão do sistema da medição de ângulos	-65 arcsec...65 arcsec
MTTF, subcomponente	190 Jahre, sistema de medição de posição
Eficiência energética	ENEFF (CN) / Classe 2