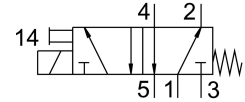
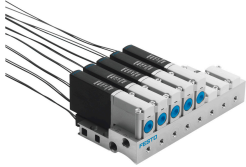


# Válvula solenoide MHA2-MS1H-5/2-2-K

Cód. do item: 525103

FESTO



## Ficha técnica

Característica	Valor
Função de válvula	5/2 vias monoestável
Tipo de acionamento	elétrico
Largura	10 mm
Vazão nominal padrão	90 l/min
Conexão de trabalho pneumática	Placa de montagem
Tensão de alimentação	24 V CC
Pressão operacional	-0.09 MPa...0.8 MPa -0.9 bar...8 bar
Estrutura	válvula de assento aliviada de pressão
Tipo de retorno	Mola mecânica
Grau de proteção	IP55
Certificação	Marca RCM c UL us - Recognized (OL)
Marca CE (ver declaração de conformidade)	conforme a diretiva EU-EMV em conformidade diretiva UE-RoHS
Marca UKCA (ver declaração de conformidade)	conforme regulamentação do Reino Unido para EMV conforme regulamentação RoHS, do Reino Unido
Diâmetro nominal	2 mm
Largura do módulo	14 mm
Observação da largura do módulo	A distância mínima entre as válvulas é de 4 mm
Função do escape	com controle de vazão
Tipo de vedação	mole
Posição de instalação	Indiferente
Acionamento manual auxiliar	sem trava
Tipo de comando	Direto
Sentido da vazão	Não reversível
Cobertura	Cobertura negativa
Proteção contra inversão de polaridade	Bipolar
Funções adicionais	Supressão de arcos voltaicos Redução de corrente de retenção Circuito de proteção
Frequência máx. de comutação	300 Hz
Tempo de comutação desligado	1.7 ms

<b>Característica</b>	<b>Valor</b>
Tempo de acionamento ligado	1.9 ms
Tolerância tempo de desacionamento	+10 %/-30 %
Tolerância do tempo de acionamento ligado	+10%/-30%
Variação do tempo de acionamento a partir de 1 Hz	0.2 ms
Tempo de ativação	100%
Valores característicos da bobina eletromagnética	24 V CC: fase de corrente baixa de 1,625 W, fase de corrente alta de 6,5 W
Flutuações de tensão permitidas	+/- 10 %
Meio de operação	Ar comprimido conforme ISO 8573-1:2010 [7:4:4]
Observação sobre o meio de operação/controle	Admite operação com ar lubrificado (uso obrigatório de ar lubrificado na operação posterior)
Resistência à vibração	Teste de transporte com grau de severidade 2, segundo FN 942017-4 e EN 60068-2-6
Limitação de temperatura ambiente e do fluido	dependendo da frequência de comutação (ver diagrama)
Resistência a choques	Teste de choque com grau de severidade 2 segundo FN942017-5 e EN 60068-2-27
Classe de resistência à corrosão KBK	2 - resistência moderada à corrosão
Conformidade LABS	VDMA24364-B1/B2-L
Categoria para sala limpa	Classe 6, conforme ISO 14644-1
Temperatura do meio	-5 °C...40 °C
Temperatura ambiente	-5 °C...40 °C
Torque de aperto máx. da fixação da válvula	0.4 Nm
Peso do produto	70 g
Conexão elétrica	Cabo
Comprimento do cabo	2.5 m
Tipo de fixação	Em régua PR
Conexão pneumática 1	Placa de conexão
Conexão pneumática 2	Placa de conexão
Conexão pneumática 3	Placa de conexão
Conexão pneumática 4	Placa de montagem
Conexão pneumática 5	Placa de montagem
Indicação sobre os materiais	Conformidade RoHS
Material vedações	HNBR NBR
Material corpo	Zinco fundido, revestido
Material da capa do cabo	PUR
Material dos parafusos	Aço galvanizado