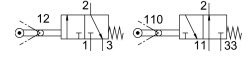


Válvula de alavanca oscilante RW/O-3-1/8

Cód. do item: 4937

FESTO



Ficha técnica

Característica	Valor
Função de válvula	3/2 vias normalmente aberta/fechada monoestável
Tipo de acionamento	Mecânico
Vazão nominal padrão	140 l/min
Conexão de trabalho pneumática	G1/8
Pressão operacional	-0.95 bar...8 bar
Estrutura	Assento do êmbolo
Diâmetro nominal	3.5 mm
Tipo de comando	Direto
Proteção contra explosão	Zona 1 (ATEX) Zona 2 (ATEX) Zona 21 (ATEX) Zona 22 (ATEX)
Meio de operação	Ar comprimido conforme ISO 8573-1:2010 [-:--]
Observação sobre o meio de operação/controlado	Admite operação com ar lubrificado (uso obrigatório de ar lubrificado na operação posterior)
Conformidade LABS	VDMA24364-B1/B2-L
Temperatura ambiente	-10 °C...60 °C
Força de ativação	28 N
Peso do produto	150 g
Tipo de fixação	com orifício de passagem
Conexão pneumática 1	G1/8
Conexão pneumática 2	G1/8
Conexão pneumática 3	G1/8
Material vedações	NBR
Material corpo	Alumínio anodizado