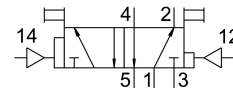
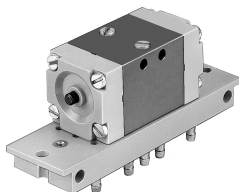


Válvula pneumática JD-5-PK-3

Cód. do item: 4901

FESTO



Ficha técnica

Característica	Valor
Função de válvula	5/2 biestável, dominante
Vazão nominal padrão	105 l/min
Conexão de trabalho pneumática	PK-3
Pressão operacional	1 bar...8 bar
Estrutura	Assento de prato
Diâmetro nominal	2.5 mm
Tempo de comutação em	9 ms
Tempo de comutação em (dominante)	25 ms
Meio de operação	Ar comprimido conforme ISO 8573-1:2010 [7::-:]
Conformidade LABS	VDMA24364-B1/B2-L
Temperatura ambiente	0 °C...60 °C
Peso do produto	130 g
Tipo de fixação	alternativo: Na placa de conexão em trilho para montagem com orifício de passagem
Conexão ar auxiliar de controle 12	PK-3
Conexão ar auxiliar de controle 14	PK-3
Conexão pneumática 1	PK-3
Conexão pneumática 2	PK-3
Conexão pneumática 3	PK-3
Conexão pneumática 4	PK-3
Conexão pneumática 5	PK-3
Indicação sobre os materiais	Conformidade RoHS
Material da placa de conexão	Latão Reforçado com PPS
Material vedações	NBR
Material corpo	Plástico Zinco fundido