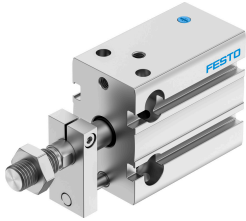


Cilindro compacto DPDM-Q-25-10-P-PA

Cód. do item: 4840839

FESTO



Ficha técnica

Característica	Valor
Curso	10 mm
Diâmetro do êmbolo	25 mm
Amortecimento	anéis/placas de amortecimento elásticos em ambos os lados
Posição de instalação	Indiferente
Funcionamento	simples ação Puxando
Estrutura	Êmbolo Haste Tubo perfilado
Detecção de posição	para o sensor de proximidade
Variante	haste simples
Proteção antigiro/guia	Guia antigiro com elemento de fixação
Pressão operacional	0.15 MPa...0.8 MPa 1.5 bar...8 bar
Meio de operação	Ar comprimido conforme ISO 8573-1:2010 [7:4:4]
Observação sobre o meio de operação/controlador	Admite operação com ar lubrificado (uso obrigatório de ar lubrificado na operação posterior)
Classe de resistência à corrosão KBK	2 - resistência moderada à corrosão
Conformidade LABS	VDMA24364-B2-L
Categoria para sala limpa	Classe 6, conforme ISO 14644-1
Temperatura ambiente	-10 °C...80 °C
Força teórica a 6 bar, retorno	221 N
Força teórica a 6 bar, avanço	221 N
Cargas móveis com curso de 0 mm	76 g
Suplemento de massa movida por curso de 10 mm	8 g
Peso básico com curso de 0 mm	226 g
Suplemento de peso por curso de 10 mm	35 g
Tipo de fixação	alternativo: com orifício de passagem Com rosca fêmea
Conexão pneumática	M5
Indicação sobre os materiais	Conformidade RoHS
Material da tampa	Liga de alumínio

Característica	Valor
Material vedações	TPE-U(PU)
Material corpo	Liga de alumínio forjado anodizado
Material da haste	Aço inoxidável de alta liga