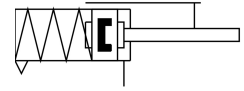
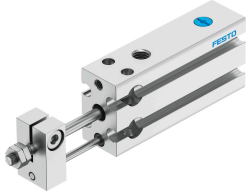


Cilindro compacto DPDM-Q-6-15-P-PA

Cód. do item: 4830976

FESTO



Ficha técnica

Característica	Valor
Curso	15 mm
Diâmetro do êmbolo	6 mm
Amortecimento	anéis/placas de amortecimento elásticos em ambos os lados
Posição de instalação	Indiferente
Funcionamento	simples ação Puxando
Estrutura	Êmbolo Haste Tubo perfilado
Detecção de posição	para o sensor de proximidade
Variantes	haste simples
Proteção antigiro/guia	Guia antigiro com elemento de fixação
Pressão operacional	0.25 MPa...0.8 MPa 2.5 bar...8 bar
Meio de operação	Ar comprimido conforme ISO 8573-1:2010 [7:4:4]
Observação sobre o meio de operação/controle	Admite operação com ar lubrificado (uso obrigatório de ar lubrificado na operação posterior)
Classe de resistência à corrosão KBK	1 - baixa resistência à corrosão
Conformidade LABS	VDMA24364-B2-L
Categoria para sala limpa	Classe 6, conforme ISO 14644-1
Temperatura ambiente	-10 °C...80 °C
Força teórica a 6 bar, retorno	9 N
Força teórica a 6 bar, avanço	9 N
Cargas móveis com curso de 0 mm	7.5 g
Suplemento de massa movida por curso de 10 mm	0.9 g
Peso básico com curso de 0 mm	25.5 g
Suplemento de peso por curso de 10 mm	6.3 g
Tipo de fixação	alternativo: com orifício de passagem Com rosca fêmea
Conexão pneumática	M5
Indicação sobre os materiais	Conformidade RoHS
Material da tampa	Liga de alumínio

Característica	Valor
Material vedações	TPE-U(PU)
Material corpo	Liga de alumínio forjado anodizado
Material da haste	Aço inoxidável de alta liga