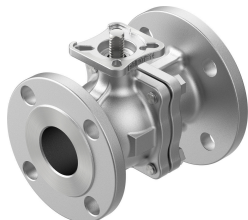


# Válvula de esfera VZBF-2-P1-20-D-2-F0507-V15V15

Cód. do item: 4810856

FESTO



## Ficha técnica

Característica	Valor
Estrutura	Válvula de esfera de 2 vias
Tipo de acionamento	Mecânico
Tipo de vedação	mole
Posição de instalação	Indiferente
Tipo de fixação	Válvulas reguladoras de fluxo inline
Conexão de montagem	Flange conforme ANSI B16.5 classe 150

<b>Característica</b>	<b>Valor</b>
Indicador de posição de comutação	Sentido da ranhura = sentido de vazão
Diagrama de orifícios de flange	F0507
Diâmetro interno	50 mm
Diâmetro nominal DN	50
Função de válvula	2/2
Sentido da vazão	Reversível
Pressão nominal válvula PN	20
Torque de ruptura na diferença de pressão nominal da válvula PN	40 Nm
Conforme a norma	ANSI B16.5 classe 150 ISO 5211
Meio	Vapor Ar comprimido conforme ISO 8573-1:2010 [:-:-] Gases inertes Água líquidos neutros
Temperatura do meio	-20 °C...200 °C
Fluxo Kv	420 m³/h
Indicação sobre os materiais	Conformidade RoHS
Conformidade LABS	VDMA24364-Zona III
Material corpo	Fundição de aço inoxidável
Número do material do corpo	1.4408
Material vedações	FPM Grafite PCTFE PTFE
Material da esfera	Fundição de aço inoxidável
Número do material da esfera	1.4408
Material eixo	Aço inoxidável de alta liga
Número do material do eixo	1.4401
Peso do produto	7630 g
Certificação	API607 CRN
Marca CE (ver declaração de conformidade)	Conforme a diretiva para dispositivos pressurizados da UE
Proteção contra explosão	Zona 1 (ATEX) Zona 2 (ATEX) Zona 21 (ATEX) Zona 22 (ATEX)
Classe de resistência à corrosão KBK	4 - altíssima resistência à corrosão