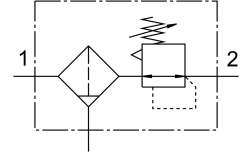


Filtro regulador LFR-1/2-D-16-5M-O-MIDI-T18-EX4

Cód. do item: 4772770

FESTO



Ficha técnica

Característica	Valor
Tamanho	Midi
Série	D
Segurança de ativação	Manopla com retentor
Posição de instalação	Vertical +/- 5°
Grau de filtragem	5 µm
Dreno	manual giratório
Estrutura	Controlador de filtro sem manômetro
Quantidade máx. de condensado	42 cm³
Copo de proteção	Integrado como caixa metálica
Indicador óptico por pressão	G1/4 preparado
Pressão operacional	0.1 MPa...2 MPa 1 bar...20 bar
Faixa de regulação de pressão	0.5 bar...16 bar
Máx. histerese de pressão	0.02 MPa 2.9 psi
Vazão nominal padrão	1665 l/min
Marca CE (ver declaração de conformidade)	conforme diretiva de proteção Ex da UE (ATEX)
Marca UKCA (ver declaração de conformidade)	conforme regulamentos EX do Reino Unido
Certificação de proteção Ex de fora da UE	EPL Db (GB) EPL Gb (GB)
Proteção contra explosão	Zona 1 (ATEX) Zona 1 (UKEX) Zona 2 (ATEX) Zona 21 (ATEX) Zona 21 (UKEX) Zona 22 (ATEX)
Categoria ATEX gás	II 2G
Categoria ATEX Poeira	II 2D
Tipo de proteção contra a ignição para gás	Ex h IIC T6 Gb X
Tipo de proteção Ex contra explosão de poeira	Ex h IIIC T85°C Db X
Temperatura ambiente Ex	-20°C ≤ Ta ≤ +80°C
Meio de operação	Ar comprimido, conforme ISO 8573-1:2010 [-:9-] Gases inertes

Característica	Valor
Observação sobre o meio de operação/controle	Admite operação com ar lubrificado (uso obrigatório de ar lubrificado na operação posterior)
Classe de resistência à corrosão KBK	3 - alta resistência à corrosão
Conformidade LABS	VDMA24364-Zona III
Temperatura de armazenamento	-20 °C...80 °C
Qualidade do ar na saída	Ar comprimido, conforme ISO 8573-1:2010 [6:8:4] Gases inertes
Temperatura do meio	-20 °C...80 °C
Temperatura ambiente	-20 °C...80 °C
Peso do produto	1400 g
Tipo de fixação	alternativo: Válvulas reguladoras de fluxo inline Com acessórios
Conexão pneumática 1	G1/2
Conexão pneumática 2	G1/2
Indicação sobre os materiais	Conformidade RoHS
Material corpo	Zinco fundido
Material do copo	Liga de alumínio