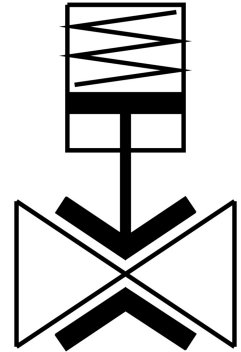


Válvula de conexão VZQA-C-M22C-6-GG-ALALE-4

Cód. do item: 4748312

FESTO



Ficha técnica

Característica	Valor
Estrutura	Válvula de conexão acionada pneumáticamente
Tipo de acionamento	Pneumático
Tipo de vedação	mole
Posição de instalação	Indiferente
Tipo de fixação	Válvulas reguladoras de fluxo inline
Conexão de montagem	G1/4
Diâmetro nominal DN	6
Função de válvula	2/2 vias fechada monoestável
Sentido da vazão	Reversível
Pressão média	0 MPa...0.4 MPa 0 bar...4 bar 0 psi...58 psi
Pressão operacional	0.35 MPa...0.6 MPa 3.5 bar...6 bar 50.75 psi...87 psi
Pressão nominal válvula PN	10
Pressão de ruptura	1.6 MPa 16 bar 232 psi
Tipo de retorno	Mola mecânica
Tipo de comando	comando externo
Conexão ar auxiliar de controle 12	M3
Meio de controle	Ar comprimido conforme ISO 8573-1:2010 [7:4:1]
Meio	Ar comprimido, conforme ISO 8573-1:2010 [-::1] Água
Viscosidade máxima	4000 mm ² /s
Temperatura do meio	-5 °C...100 °C
Temperatura ambiente	-5 °C...60 °C

Característica	Valor
Temperatura de armazenamento	5 °C...20 °C
Fluxo Kv	0.7 m³/h
Tempo de acionamento ligado	125 ms
Tempo de comutação desligado	125 ms
Indicação sobre os materiais	Conformidade RoHS
Conformidade LABS	VDMA24364-Zona III
Material corpo	Liga de alumínio
Material proteção do corpo	Liga de alumínio
Material vedações	FPM
Material bloqueador	EPDM
Peso do produto	137 g
Apropriado para indústria alimentícia	Ver Informação de materiais ampliada
Material do copo	PPS