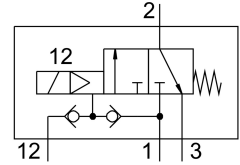


# Válvula VOFC-LT-M32C-MC-G14-F19A

Cód. do item: 4514741

FESTO



## Ficha técnica

Característica	Valor
Função de válvula	3/2 vias fechada monoestável
Tipo de acionamento	elétrico
Largura	51 mm
Vazão nominal padrão	703 l/min
Conexão de trabalho pneumática	G1/4
Pressão operacional	0.1 MPa...0.8 MPa 1 bar...8 bar
Estrutura	válvula de assento de êmbolo servopilotada
Tipo de retorno	Mola mecânica
Grau de proteção	IP65
Órgão certificador	TÜV 968/V 1251.00/21
Diâmetro nominal	6 mm
Tipo de vedação	duro
Posição de instalação	Indiferente
Acionamento manual auxiliar	nenhum
Tipo de comando	Servopilotado
Alimentação de ar piloto	externa interno
Sentido da vazão	Não reversível
Função de segurança	Exaustão segura
Nível de integridade de segurança (SIL)	até SIL 3 High Demand mode Até SIL 3 Low Demand mode
Observação sobre pressão de operação	0 a 0,8 MPa com ar de piloto externo
Vazão Kv ventilação	0.64 m³/h
Vazão Kv de exaustão	1.46 m³/h
Vazão nominal padrão 2-3	1596 l/min
Tempo de comutação desligado	18 ms
Tempo de acionamento ligado	24 ms
Proteção contra explosão	Zona 1 (ATEX) Zona 2 (ATEX) Zona 21 (ATEX) Zona 22 (ATEX)
Meio de operação	Ar comprimido, conforme ISO 8573-1:2010 [7:2:2]

<b>Característica</b>	<b>Valor</b>
Classe de resistência à corrosão KBK	4 - altíssima resistência à corrosão
Conformidade LABS	VDMA24364-Zona III
Temperatura do meio	-25 °C...60 °C
Temperatura ambiente	-25 °C...60 °C
Peso do produto	550 g
Conexão pneumática 1	G1/4
Conexão pneumática 2	G1/4
Conexão pneumática 3	G1/4
Indicação sobre os materiais	Conformidade RoHS
Material vedações	NBR
Material corpo	Alumínio com revestimento Ematal