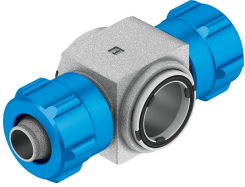


Peça anelar TK-1/8-PK-6

Cód. do item: 4493

FESTO



Ficha técnica

Característica	Valor
Classificação marítima	ver certificado
Meio de operação	Ar comprimido conforme ISO 8573-1:2010 [7:-:-]
Observação sobre o meio de operação/controlado	Admite operação com ar lubrificado (uso obrigatório de ar lubrificado na operação posterior)
Conexão pneumática 1	Rosca macho G1/8
Conexão pneumática 2	para espigão com Ø interno de 6 mm com porca
Indicação sobre os materiais	Conformidade RoHS