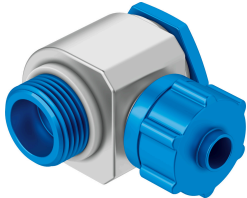


# Conexão rápida em L LCK-M5-PK-3

Cód. do item: 4468

FESTO



## Ficha técnica

Característica	Valor
Diâmetro nominal	2.4 mm
Tipo de vedação no munhão aparafusado	Anel de vedação
Posição de instalação	Indiferente
Formato	Formato em L
Tamanho do recipiente	10
Pressão operacional por toda a faixa de temperatura	-0.095 MPa...1 MPa -0.95 bar...10 bar -13.775 psi...145 psi
Meio de operação	Ar comprimido conforme ISO 8573-1:2010 [7:-:-]
Observação sobre o meio de operação/controle	Funcionamento com lubrificação possível
Classe de resistência à corrosão KBK	1 - baixa resistência à corrosão
Conformidade LABS	VDMA24364-B1/B2-L
Temperatura ambiente	-10 °C...60 °C
Torque de aperto nominal	1.33 Nm
Tolerância a torque de aperto nominal	± 20 %
Conexão pneumática 1	Rosca macho M5
Conexão pneumática 2	para tubo flexível com Ø externo de 4 mm para espigão com Ø interno de 3 mm com porca
Material da porca de aperto	Liga de alumínio forjado, anodizado
Indicação sobre os materiais	Conformidade RoHS
Material do anel de vedação	NBR Aço inoxidável de alta liga
Material do parafuso vazado	Aço, galvanizado
Material de conexão orientável	Zinco fundido