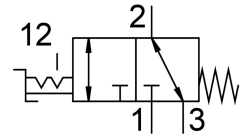


# Válvula de alavanca VHEF-HST-B32-N14

Cód. do item: 4414862

FESTO



## Ficha técnica

Característica	Valor
Função de válvula	3/2 biestável
Tipo de acionamento	Manual
Largura	20 mm
Vazão nominal padrão	870 l/min
Conexão de trabalho pneumática	1/4 NPT
Pressão operacional	-0.095 MPa...1 MPa -0.95 bar...10 bar
Estrutura	Assento de prato
Diâmetro nominal	6 mm
Função do escape	com controle de vazão
Indicação de aplicação	ativar apenas manualmente
Tipo de vedação	mole
Posição de instalação	Indiferente
Acionamento manual auxiliar	Com trava
Tipo de comando	Direto
Sentido da vazão	Reversível
Cobertura	Sobreposição zero
Frequência máx. de comutação	0.5 Hz
Proteção contra explosão	Zona 1 (ATEX) Zona 2 (ATEX) Zona 21 (ATEX) Zona 22 (ATEX)
Meio de operação	Ar comprimido conforme ISO 8573-1:2010 [7:-:-]
Observação sobre o meio de operação/controle	Admite operação com ar lubrificado (uso obrigatório de ar lubrificado na operação posterior)
Classe de resistência à corrosão KBK	1 - baixa resistência à corrosão
Conformidade LABS	VDMA24364-B1/B2-L
Temperatura do meio	-10 °C...60 °C
Temperatura ambiente	-10 °C...60 °C
Torque de acionamento	0.7 Nm
Força máx. no acionamento	200 N
Força transversal máx. no acionamento	200 N
Peso do produto	230 g

<b>Característica</b>	<b>Valor</b>
Tipo de fixação	alternativo: Montagem em painel frontal com orifício de passagem
Conexão pneumática 1	1/4 NPT
Conexão pneumática 2	1/4 NPT
Conexão pneumática 3	1/4 NPT
Indicação sobre os materiais	Conformidade RoHS
Material da tampa	Reforçado com PA
Material vedações	NBR
Material corpo	Liga de alumínio forjado anodizado
Material da alavanca	Reforçado com PA