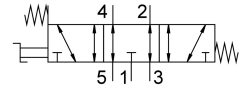


Válvula seletora VHEF-ES-P53E-M-N18

Cód. do item: 4414812

FESTO



Ficha técnica

| Característica | Valor |
|--|--|
| Função de válvula | 5/3 vias centro em exaustão |
| Tipo de acionamento | Manual |
| Largura | 20 mm |
| Vazão nominal padrão | 530 l/min |
| Conexão de trabalho pneumática | 1/8 NPT |
| Pressão operacional | -0.095 MPa...1 MPa -0.95 bar...10 bar |
| Estrutura | Válvula de comporta de êmbolo |
| Tipo de retorno | Mola mecânica |
| Dímetro nominal | 5.2 mm |
| Função do escape | com controle de vazão |
| Indicação de aplicação | ativar apenas manualmente |
| Tipo de vedação | mole |
| Posição de instalação | Indiferente |
| Tipo de comando | Direto |
| Sentido da vazão | Reversível |
| Cobertura | cobertura positiva |
| Frequência máx. de comutação | 0.5 Hz |
| Proteção contra explosão | Zona 1 (ATEX) Zona 2 (ATEX) Zona 21 (ATEX) Zona 22 (ATEX) |
| Meio de operação | Ar comprimido conforme ISO 8573-1:2010 [7:-:-] |
| Observação sobre o meio de operação/controle | Admite operação com ar lubrificado (uso obrigatório de ar lubrificado na operação posterior) |
| Classe de resistência à corrosão KBK | 1 - baixa resistência à corrosão |
| Conformidade LABS | VDMA24364-B1/B2-L |
| Temperatura do meio | -10 °C...60 °C |
| Temperatura ambiente | -10 °C...60 °C |
| Torque de acionamento | 0.7 Nm |
| Força máx. no acionamento | 200 N |
| Força transversal máx. no acionamento | 200 N |
| Peso do produto | 235 g |

| Característica | Valor |
|------------------------------|--|
| Tipo de fixação | alternativo: Montagem em painel frontal com orifício de passagem |
| Conexão pneumática 1 | 1/8 NPT |
| Conexão pneumática 2 | 1/8 NPT |
| Conexão pneumática 3 | 1/8 NPT |
| Conexão pneumática 4 | 1/8 NPT |
| Conexão pneumática 5 | 1/8 NPT |
| Indicação sobre os materiais | Conformidade RoHS |
| Material da tampa | Reforçado com PA |
| Material vedações | NBR |
| Material corpo | Liga de alumínio forjado anodizado |
| Material da alavanca | Reforçado com PA |