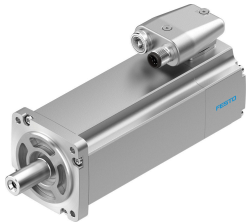


# Servomotor EMME-AS-60-S-LS-AMXB

Cód. do item: 4267573

FESTO



## Ficha técnica

Característica	Valor
Temperatura ambiente	-10 °C...40 °C
Temperatura de armazenamento	-20 °C...70 °C
Umidade relativa do ar	0 - 90%
Norma correspondente	IEC 60034
Grau de proteção de isolamento	F
Classe de medição conforme EN 60034-1	S1
Grau de proteção	IP21
Tecnologia de conexão elétrica	Conector macho
Indicação sobre os materiais	Conformidade RoHS
Classe de resistência à corrosão KBK	0 - sem resistência à corrosão
Conformidade LABS	VDMA24364-Zona III
Certificação	Marca RCM c UL us - Recognized (OL)
Marca CE (ver declaração de conformidade)	conforme a diretiva EU-EMV Conforme diretiva de baixa tensão da UE em conformidade diretiva UE-RoHS
Marca UKCA (ver declaração de conformidade)	conforme regulamentação do Reino Unido para EMV conforme regulamentação RoHS, do Reino Unido conforme regulamentação do Reino Unido para equipamentos
Tensão nominal de trabalho CC	360 V
Tensão nominal CC	360 V
Tipo de comutação do enrolamento	Estrela interna
Quantidade de pares do polo	3
Torque estático	0.7 Nm
Torque nominal	0.6 Nm
Torque de pico	2.8 Nm
Velocidade de rotação nominal	3000 1/min
Máx. rotação	5131 1/min
Potência nominal do motor	190 W
Corrente permanente em repouso	0.9 A
Corrente nominal do motor	0.8 A
Corrente de pico	3.6 A
Constante do motor	0.75 Nm/A

<b>Característica</b>	<b>Valor</b>
Constante de tensão fase-fase	49.6 mVmin
Resistência do enrolamento fase-fase	26.4 Ohm
Indutância do enrolamento fase-fase	31.9 mH
Momento de inércia de saída geral	0.319 kgcm <sup>2</sup>
Peso do produto	1650 g
Capacidade de carga axial admissível	50 N
Capacidade de carga radial admissível	250 N
Sistema de medição de posição	Encoder de segurança absoluto giro múltiplo
Interface do sensor de posição do rotor	HIPERFACE®
Princípio de medição do sistema de medição de posição	óptico
Sistema de medição de posição de períodos seno/cosseno por rotação	128
Sistema de medição de posição, resolução padrão	15 bit
Sistema de medição de posição, precisão angular padrão	20 arcmin
Torque de retenção do freio	2 Nm
Tensão de alimentação CC freio	24 V
Potência consumida do freio	11 W
Momento de inércia do freio	0.086 kgcm <sup>2</sup>
Ciclos de comutação do freio de parada	5 milhões de acionamentos, desprezando o atrito
Safety Integrity Level (SIL), subcomponente	SIL 2, sistema de medição de posição SILCL 2, sensor de posição do rotor
Nível de performance (PL), subcomponente	Categoria 3, nível de desempenho d, sistema de medição de posição
PFHd, subcomponente	1,3 x 10E-8, sistema de medição de posição
Duração de uso Tm, subcomponente	20 Jahre, sistema de medição de posição
MTTF, subcomponente	538 Jahre, freio de parada
MTTFd, subcomponente	874 Jahre, sistema de medição de posição