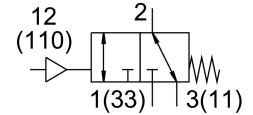
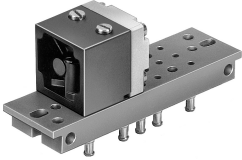


# Válvula pneumática VL/O-3-PK-3

Cód. do item: 4233

FESTO



## Ficha técnica

Característica	Valor
Função de válvula	3/2 aberta monoestável
Vazão nominal padrão	100 l/min
Conexão de trabalho pneumática	PK-3
Pressão operacional	0 bar...8 bar
Estrutura	Assento de prato
Diâmetro nominal	2.5 mm
Tempo de comutação desligado	50 ms
Tempo de acionamento ligado	12 ms
Proteção contra explosão	Observe as considerações na certificação Zona 1 (ATEX) Zona 2 (ATEX) Zona 21 (ATEX) Zona 22 (ATEX)
Meio de operação	Ar comprimido conforme ISO 8573-1:2010 [7:-:-]
Observação sobre o meio de operação/controlado	Admite operação com ar lubrificado (uso obrigatório de ar lubrificado na operação posterior)
Conformidade LABS	VDMA24364-B1/B2-L
Meio de controle	Ar comprimido conforme ISO 8573-1:2010 [7:-:-]
Temperatura ambiente	-10 °C...60 °C
Peso do produto	110 g
Tipo de fixação	alternativo: Na placa de conexão em trilho para montagem com orifício de passagem
Conexão pneumática 1	PK-3
Conexão pneumática 4	PK-3
Conexão pneumática 5	PK-3
Material da placa de conexão	Latão Reforçado com PPS
Material vedações	NBR
Material corpo	Plástico Zinco fundido