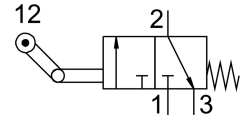


Válvula com acionamento por gatilho L-3-M5

Cód. do item: 3628

FESTO



Ficha técnica

Característica	Valor
Função de válvula	3/2 vias fechada monoestável
Tipo de acionamento	Mecânico
Vazão nominal padrão	80 l/min
Conexão de trabalho pneumática	M5
Pressão operacional	-0.95 bar...8 bar
Estrutura	Assento de prato
Diâmetro nominal	2 mm
Tipo de comando	Direto
Meio de operação	Ar comprimido conforme ISO 8573-1:2010 [-:-:-]
Observação sobre o meio de operação/controle	Admite operação com ar lubrificado (uso obrigatório de ar lubrificado na operação posterior)
Conformidade LABS	VDMA24364-B1/B2-L
Temperatura ambiente	-10 °C...60 °C
Força de ativação	16.5 N
Peso do produto	43 g
Tipo de fixação	com orifício de passagem
Conexão pneumática 1	M5
Conexão pneumática 2	M5
Material vedações	NBR
Material corpo	Zinco fundido