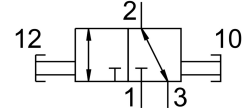
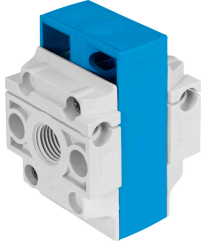


Válvula de abertura e fechamento HE-1/4-DB-MINI

FESTO

Cód. do item: 3563687



Ficha técnica

Característica	Valor
Série	DB
Tamanho	Mini
Largura do módulo	44 mm
Estrutura	Válvula de abertura e fechamento
Tipo de acionamento	Manual
Tipo de vedação	mole
Função do escape	Não estrangulável
Segurança de ativação	Cadeado (opcional)
Acionamento manual auxiliar	nenhum
Tipo de comando	Direto
Função de válvula	3/2 biestável
Pressão operacional	0 MPa...1 MPa 0 bar...10 bar
Valor C	6.3 l/sbar
Valor b	0.8
Vazão nominal padrão	2300 l/min
Vazão nominal padrão 2-3	700 l/min
Meio de operação	Ar comprimido conforme ISO 8573-1:2010 [7:4:4] Gases inertes
Observação sobre o meio de operação/control	Funcionamento lubrificado não admissível
Classe de resistência à corrosão KBK	1 - baixa resistência à corrosão
Indicação sobre os materiais	Conformidade RoHS
Conformidade LABS	VDMA24364-B1/B2-L
Temperatura do meio	-5 °C...50 °C
Temperatura ambiente	-5 °C...50 °C
Tipo de fixação	Válvulas reguladoras de fluxo inline com orifício de passagem
Peso do produto	66 g
Conexão pneumática 1	G1/4
Conexão pneumática 2	G1/4
Qualidade do ar na saída	Ar comprimido conforme ISO 8573-1:2010 [7:4:4] Gases inertes

Característica	Valor
Material da guia do êmbolo	POM
Material vedações	FPM
Material corpo	Reforçado com PA