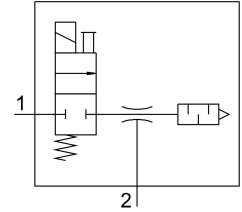


Gerador de vácuo VAD-ME-1/4

Cód. do item: 35555

FESTO



Ficha técnica

Característica	Valor
Dimensão nominal do bico de venturi	1.4 mm
Posição de instalação	Indiferente
Característica do ejetor	alto nível de vácuo
Função integrada	Válvula de abertura e fechamento elétrica
Estrutura	Formato em T
Pressão operacional	1.5 bar...8 bar
Máx. vácuo	85 %
Tempo de ativação	100%
Meio de operação	Ar comprimido, conforme ISO 8573-1:2010 [7:4:4]
Observação sobre o meio de operação/controlado	Funcionamento lubrificado não admissível
Conformidade LABS	VDMA24364-B2-L
Temperatura do meio	0 °C...40 °C
Grau de proteção	IP65
Temperatura ambiente	0 °C...40 °C
Peso do produto	212 g
Conexão elétrica	Conector macho
Tipo de fixação	Com rosca fêmea
Conexão pneumática 1	G1/8
Conexão do vácuo	G1/4
Material corpo	Alumínio