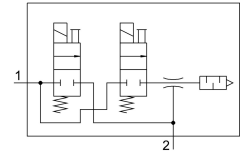


# Gerador de vácuo VAD-ME-I-1/4

Cód. do item: 35532

FESTO



## Ficha técnica

Característica	Valor
Dimensão nominal do bico de venturi	1.4 mm
Posição de instalação	Indiferente
Característica do ejetor	alto nível de vácuo
Função integrada	Válvula de pulso ejetor elétrica Válvula de abertura e fechamento elétrica
Estrutura	Formato em T
Pressão operacional	1.5 bar...8 bar
Máx. vácuo	90 %
Tempo de ativação	100%
Meio de operação	Ar comprimido, conforme ISO 8573-1:2010 [7:4:4]
Observação sobre o meio de operação/controle	Funcionamento lubrificado não admissível
Conformidade LABS	VDMA24364-B2-L
Temperatura do meio	0 °C...50 °C
Grau de proteção	IP65
Temperatura ambiente	0 °C...50 °C
Conexão elétrica	Conector macho
Tipo de fixação	Com rosca fêmea
Conexão pneumática 1	G1/8
Conexão do vácuo	G1/4
Material corpo	Alumínio