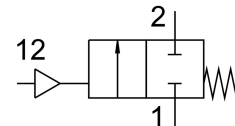


Válvula de assento angular VZXF-L-M22C-M-B-G112-350-H3B1V-50-6-C

FESTO

Cód. do item: 3539368



Ficha técnica

Característica	Valor
Estrutura	Válvula de assento com pistão de dupla ação
Tipo de acionamento	Pneumático
Tipo de vedação	mole
Posição de instalação	Indiferente
Tipo de fixação	Válvulas reguladoras de fluxo inline
Conexão da linha	Luva roscada G1 1/2, conforme DIN ISO 228
Dímetro nominal	35 mm
Função de válvula	2/2 vias fechada monoestável
Sentido da vazão	Não reversível
Pressão média	0 MPa...0.6 MPa 0 bar...6 bar
Pressão nominal válvula PN	16
Função do escape	Não estrangulável
Tipo de retorno	Mola mecânica
Tipo de comando	comando externo
Conexão pneumática	Rosca fêmea G1/8
Pressão operacional	0.6 MPa...1 MPa 6 bar...10 bar 87 psi...145 psi
Meio	Vapor Óleo hidráulico de base mineral Gases inertes Óleo mineral Água Ar comprimido filtrado, grau de filtragem 200 µm líquidos neutros
Sentido do fluxo	Abaixo do assento da válvula, para meios gasosos e líquidos
Meio de operação	Ar comprimido conforme ISO 8573-1:2010 [7:4:4]
Viscosidade máxima	600 mm ² /s
Temperatura do meio	-10 °C...80 °C
Temperatura ambiente	-10 °C...60 °C
Fluxo Kv	16.5 m ³ /h
Indicação sobre os materiais	Conformidade RoHS
Conformidade LABS	VDMA24364-B1/B2-L

Característica	Valor
Material corpo da conexão	Bronze
Número do material do corpo da válvula	CC499K
Material vedação do fuso	FPM
Material vedação do assento	FPM
Peso do produto	2300 g
Marca CE (ver declaração de conformidade)	Conforme a diretiva para dispositivos pressurizados da UE
Marca UKCA (ver declaração de conformidade)	de acordo com os regulamentos britânicos para equipamentos de pressão
Classe de resistência à corrosão KBK	1 - baixa resistência à corrosão
Material corpo do acionamento	Latão