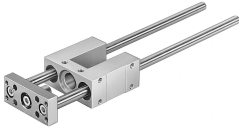


Unidade guia FEN-8/10- -GF

Cód. do item: 35196

FESTO



Ficha técnica

Característica	Valor
Tamanho	8/10
Curso	1 mm...100 mm
Posição de instalação	Indiferente
Guia	Guia deslizante
Estrutura	Guia
Proteção contra explosão	Zona 1 (ATEX) Zona 2 (ATEX) Zona 21 (ATEX) Zona 22 (ATEX)
Conformidade LABS	VDMA24364-B2-L
Temperatura ambiente	-20 °C...80 °C
Força de deslocamento	15 N
Suplemento de massa movida por curso de 10 mm	8 g
Peso básico com curso de 0 mm	332 g
Suplemento de peso por curso de 10 mm	8 g
Centro de gravidade da massa movimentada com curso de 0 mm	30 mm
Suplemento do centro de gravidade da massa movimentada para cada curso de 10 mm	4.9 mm
Tipo de fixação	Com rosca fêmea
Indicação sobre os materiais	Conformidade RoHS
Material do elemento guia	Aço de alta liga
Material corpo	Liga de alumínio forjado anodizado
Material da placa de adaptação	Liga de alumínio forjado anodizado