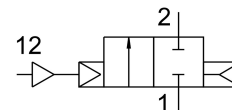


# Válvula pneumática VLX-2-1/2-MS-NPT

Cód. do item: 34924

FESTO



## Ficha técnica

Característica	Valor
Estrutura	Válvula de membrana
Tipo de acionamento	Pneumático
Tipo de vedação	mole
Posição de instalação	Indiferente
Tipo de fixação	Válvulas reguladoras de fluxo inline
Conexão de montagem	NPT1/2
Diâmetro nominal	13 mm
Função de válvula	2/2 vias fechada monoestável
Sentido da vazão	Não reversível
Pressão média	1 bar...10 bar
Função do escape	Não estrangulável
Tipo de retorno	mola pneumática
Tipo de comando	Servopilotado
Conexão ar auxiliar de controle 12	M5
Meio de controle	Ar comprimido conforme ISO 8573-1:2010 [7:-:-]
Meio	Ar comprimido filtrado, grau de filtragem 200 µm
Temperatura do meio	-10 °C...80 °C
Temperatura ambiente	-10 °C...60 °C
Vazão nominal padrão	4000 l/min
Conformidade LABS	VDMA24364-B1/B2-L
Material corpo	Latão
Material dos parafusos	aço inoxidável de alta liga
Número do material do parafuso	1.4301
Peso do produto	450 g