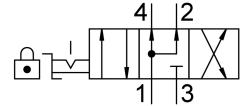
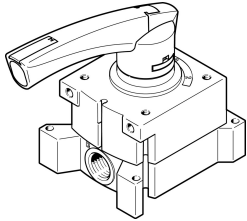


# Válvula de alavanca VHER-P-H-B43U-G18

Cód. do item: 3488216

FESTO



## Ficha técnica

| Característica                                 | Valor   |
|--|---|
| Função de válvula                              | 4/3 vias com centro em exaustão   |
| Tipo de acionamento                            | Manual  |
| Largura  | 51 mm   |
| Vazão nominal padrão                           | 600 l/min   |
| Conexão de trabalho pneumática                 | G1/8  |
| Pressão operacional                            | 0 bar...10 bar  |
| Observação sobre pressão de operação           | Operação a vácuo apenas na conexão 3<br>Na operação com duas pressões, a pressão na conexão 1 deve ser maior do que a pressão na conexão 3. |
| Estrutura                                      | Válvula deslizante rotativa   |
| Diâmetro nominal                               | 6 mm  |
| Função do escape                               | com controle de vazão   |
| Indicação de aplicação                         | ativar apenas manualmente   |
| Segurança de ativação                          | pode ser fechada com acessórios   |
| Tipo de vedação                                | duro  |
| Tipo de comando                                | Direto  |
| Sentido da vazão                               | Não reversível  |
| Sem sobreposição                               | sim   |
| Indicador de posição de comutação              | com acessórios  |
| Proteção contra explosão                       | Zona 2 (ATEX)<br>Zona 22 (ATEX)   |
| Meio de operação                               | Ar comprimido conforme ISO 8573-1:2010 [7:4:4]  |
| Observação sobre o meio de operação/controlado | Admite operação com ar lubrificado (uso obrigatório de ar lubrificado na operação posterior)  |
| Classe de resistência à corrosão KBK           | 2 - resistência moderada à corrosão   |
| Conformidade LABS                              | VDMA24364-B1/B2-L   |
| Temperatura do meio                            | -20 °C...80 °C  |
| Temperatura ambiente                           | -20 °C...80 °C  |
| Torque de acionamento                          | 0.9 Nm  |
| Peso do produto                                | 165 g   |
| Tipo de fixação                                | alternativo:<br>Montagem em painel frontal<br>com orifício de passagem  |

| <b>Característica</b>        | <b>Valor</b>      |
|------------------------------|-------------------|
| Conexão pneumática 1         | G1/8              |
| Conexão pneumática 2         | G1/8              |
| Conexão pneumática 3         | G1/8              |
| Conexão pneumática 4         | G1/8              |
| Indicação sobre os materiais | Conformidade RoHS |
| Material vedações            | NBR               |
| Material corpo               | PA                |
| Material da alavanca         | PA                |