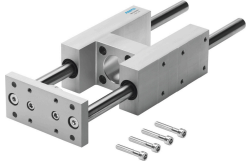


# Unidade guia FENG-63-500-KF

Cód. do item: 34520

FESTO



## Ficha técnica

Característica	Valor
Tamanho	63
Curso	500 mm
Posição de instalação	Indiferente
Guia	Guia com esferas recirculantes
Estrutura	Guia
Proteção contra explosão	Zona 1 (ATEX) Zona 2 (ATEX) Zona 21 (ATEX) Zona 22 (ATEX)
Conformidade LABS	VDMA24364-B2-L
Temperatura ambiente	-20 °C...80 °C
Força máx. Fy	1260 N
Força máxima Fy estática	1600 N
Força máx. Fz	1260 N
Força máxima Fz estática	1600 N
Torque máximo Mx	75 Nm
Torque máximo Mx estático	95 Nm
Torque máximo My	90 Nm
Torque máximo My estático	115 Nm
Torque máx. Mz	90 Nm
Torque máx. Mz estático	115 Nm
Força de deslocamento	15 N
Peso do produto	7860 g
Tipo de fixação	Com rosca fêmea
Indicação sobre os materiais	Conformidade RoHS
Material do elemento guia	Aço temperado
Material corpo	Liga de alumínio forjado anodizado
Material da placa de adaptação	Liga de alumínio forjado anodizado