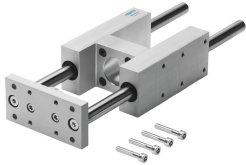


Guia mecânica FENG-50-250-KF

Cód. do item: 34510

FESTO



Ficha técnica

Característica	Valor
Tamanho	50
Curso	250 mm
Posição de instalação	Indiferente
Guia	Guia com esferas recirculantes
Estrutura	Guia
Proteção contra explosão	Zona 1 (ATEX) Zona 2 (ATEX) Zona 21 (ATEX) Zona 22 (ATEX)
Conformidade LABS	VDMA24364-B2-L
Temperatura ambiente	-20 °C...80 °C
Força máx. Fy	1260 N
Força máxima Fy estática	1600 N
Força máx. Fz	1260 N
Força máxima Fz estática	1600 N
Torque máximo Mx	65 Nm
Torque máximo Mx estático	83 Nm
Torque máximo My	70 Nm
Torque máximo My estático	89 Nm
Torque máx. Mz	70 Nm
Torque máx. Mz estático	89 Nm
Força de deslocamento	15 N
Peso do produto	5255 g
Tipo de fixação	Com rosca fêmea
Indicação sobre os materiais	Conformidade RoHS
Material do elemento guia	Aço temperado
Material corpo	Liga de alumínio forjado anodizado
Material da placa de adaptação	Liga de alumínio forjado anodizado