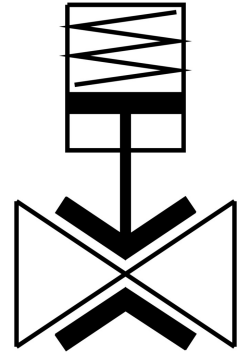


Válvula de conexão VZQA-C-M22C-15-S1S1-V2V4S1-2

Cód. do item: 3412430

FESTO



Ficha técnica

| Característica | Valor |
|------------------------------------|---|
| Estrutura | Válvula de conexão acionada pneumáticamente |
| Tipo de acionamento | Pneumático |
| Tipo de vedação | mole |
| Posição de instalação | Indiferente |
| Tipo de fixação | Válvulas reguladoras de fluxo inline |
| Conexão de montagem | Braçadeira de acordo com ASME-BPE tipo A |
| Diâmetro nominal DN | 15 |
| Função de válvula | 2/2 vias fechada monoestável |
| Sentido da vazão | Reversível |
| Pressão média | 0 MPa...0.2 MPa 0 bar...2 bar 0 psi...29 psi |
| Pressão operacional | 0.35 MPa...0.6 MPa 3.5 bar...6 bar 50.75 psi...87 psi |
| Pressão nominal válvula PN | 10 |
| Pressão de ruptura | 1.6 MPa 16 bar 232 psi |
| Tipo de retorno | Mola mecânica |
| Tipo de comando | comando externo |
| Conexão ar auxiliar de controle 12 | M5 |
| Meio de controle | Ar comprimido conforme ISO 8573-1:2010 [7:4:1] |
| Meio | Ar comprimido, conforme ISO 8573-1:2010 [-::1] Água |
| Viscosidade máxima | 4000 mm ² /s |
| Temperatura do meio | -5 °C...100 °C |
| Temperatura ambiente | -5 °C...60 °C |

| Característica | Valor |
|---------------------------------------|--------------------------------|
| Temperatura de armazenamento | 5 °C...30 °C |
| Fluxo Kv | 5 m³/h |
| Tempo de acionamento ligado | 150 ms |
| Tempo de comutação desligado | 250 ms |
| Indicação sobre os materiais | Conformidade RoHS |
| Conformidade LABS | VDMA24364-Zona III |
| Material corpo | aço inoxidável de alta liga |
| Número do material do corpo | 1.4301 |
| Material proteção do corpo | Aço inoxidável de alta liga |
| Número do material proteção do corpo | 1.4404 / AISI 316L |
| Material vedações | FPM |
| Material bloqueador | VMQ (silicone) |
| Peso do produto | 611 g |
| Apropriado para indústria alimentícia | Ver declaração de conformidade |
| Material do copo | PPS |