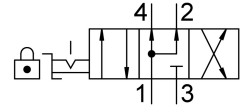


Válvula de alavanca VHER-P-H-B43U-B-M5

Cód. do item: 3410684

FESTO



Ficha técnica

| Característica | Valor |
|--|---|
| Função de válvula | 4/3 vias com centro em exaustão |
| Tipo de acionamento | Manual |
| Largura | 30 mm |
| Vazão nominal padrão | 260 l/min |
| Conexão de trabalho pneumática | M5 |
| Pressão operacional | 0 bar...10 bar |
| Observação sobre pressão de operação | Operação a vácuo apenas na conexão 3 Na operação com duas pressões, a pressão na conexão 1 deve ser maior do que a pressão na conexão 3. |
| Estrutura | Válvula deslizante rotativa |
| Diâmetro nominal | 4 mm |
| Função do escape | com controle de vazão |
| Indicação de aplicação | ativar apenas manualmente |
| Segurança de ativação | pode ser fechada com acessórios |
| Tipo de vedação | duro |
| Tipo de comando | Direto |
| Sentido da vazão | Não reversível |
| Sem sobreposição | sim |
| Indicador de posição de comutação | com acessórios |
| Proteção contra explosão | Zona 2 (ATEX) Zona 22 (ATEX) |
| Meio de operação | Ar comprimido conforme ISO 8573-1:2010 [7:4:4] |
| Observação sobre o meio de operação/controle | Admite operação com ar lubrificado (uso obrigatório de ar lubrificado na operação posterior) |
| Classe de resistência à corrosão KBK | 2 - resistência moderada à corrosão |
| Conformidade LABS | VDMA24364-B1/B2-L |
| Temperatura do meio | -20 °C...80 °C |
| Temperatura ambiente | -20 °C...80 °C |
| Torque de acionamento | 0.5 Nm |
| Peso do produto | 80 g |
| Tipo de fixação | alternativo: Montagem em painel frontal com orifício de passagem |

| Característica | Valor |
|------------------------------|-------------------|
| Conexão pneumática 1 | M5 |
| Conexão pneumática 2 | M5 |
| Conexão pneumática 3 | M5 |
| Conexão pneumática 4 | M5 |
| Indicação sobre os materiais | Conformidade RoHS |
| Material vedações | NBR |
| Material corpo | PA |
| Material da alavanca | PA |