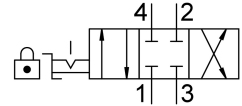


Válvula de alavanca VHER-P-H-B43C-B-M5

Cód. do item: 3410680

FESTO



Ficha técnica

Característica	Valor
Função de válvula	4/3 fechada
Tipo de acionamento	Manual
Largura	30 mm
Vazão nominal padrão	260 l/min
Conexão de trabalho pneumática	M5
Pressão operacional	0 bar...10 bar
Observação sobre pressão de operação	Operação a vácuo apenas na conexão 3 Na operação com duas pressões, a pressão na conexão 1 deve ser maior do que a pressão na conexão 3.
Estrutura	Válvula deslizante rotativa
Diâmetro nominal	4 mm
Função do escape	com controle de vazão
Indicação de aplicação	ativar apenas manualmente
Segurança de ativação	pode ser fechada com acessórios
Tipo de vedação	duro
Tipo de comando	Direto
Sentido da vazão	Não reversível
Sem sobreposição	sim
Indicador de posição de comutação	com acessórios
Proteção contra explosão	Zona 2 (ATEX) Zona 22 (ATEX)
Meio de operação	Ar comprimido conforme ISO 8573-1:2010 [7:4:4]
Observação sobre o meio de operação/controle	Admite operação com ar lubrificado (uso obrigatório de ar lubrificado na operação posterior)
Classe de resistência à corrosão KBK	2 - resistência moderada à corrosão
Conformidade LABS	VDMA24364-B1/B2-L
Temperatura do meio	-20 °C...80 °C
Temperatura ambiente	-20 °C...80 °C
Torque de acionamento	0.5 Nm
Peso do produto	80 g
Tipo de fixação	alternativo: Montagem em painel frontal com orifício de passagem

Característica	Valor
Conexão pneumática 1	M5
Conexão pneumática 2	M5
Conexão pneumática 3	M5
Conexão pneumática 4	M5
Indicação sobre os materiais	Conformidade RoHS
Material vedações	NBR
Material corpo	PA
Material da alavanca	PA