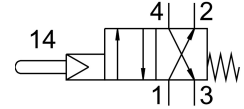


Válvula de came VS-4-1/8

Cód. do item: 3394

FESTO



Ficha técnica

Característica	Valor
Função de válvula	4/2 vias monoestável
Tipo de acionamento	Mecânico
Vazão nominal padrão	140 l/min...147 l/min
Conexão de trabalho pneumática	G1/8
Pressão operacional	0.35 MPa...0.8 MPa 3.5 bar...8 bar
Estrutura	Assento de prato
Tipo de retorno	Mola mecânica
Diâmetro nominal	3.5 mm
Função do escape	com controle de vazão
Tipo de vedação	mole
Posição de instalação	Indiferente
Tipo de comando	Servopilotado
Alimentação de ar piloto	interno
Sentido da vazão	Não reversível
Meio de controle	Ar comprimido conforme ISO 8573-1:2010 [-:-:-]
Observação sobre dinamização forçada	Frequência de comutação mín. 1/ano
Proteção contra explosão	Zona 1 (ATEX) Zona 2 (ATEX) Zona 21 (ATEX) Zona 22 (ATEX)
Meio de operação	Ar comprimido conforme ISO 8573-1:2010 [-:-:-]
Observação sobre o meio de operação/controle	Admite operação com ar lubrificado (uso obrigatório de ar lubrificado na operação posterior)
Classe de resistência à corrosão KBK	2 - resistência moderada à corrosão
Conformidade LABS	VDMA24364-B1/B2-L
Temperatura do meio	-10 °C...60 °C
Temperatura ambiente	-10 °C...60 °C
Força de ativação	3.2 N
Peso do produto	220 g
Tipo de fixação	com orifício de passagem
Conexão pneumática 1	G1/8
Conexão pneumática 2	G1/8

Característica	Valor
Conexão pneumática 3	G1/8
Conexão pneumática 4	G1/8
Indicação sobre os materiais	Conformidade RoHS
Material vedações	NBR
Material corpo	Alumínio anodizado