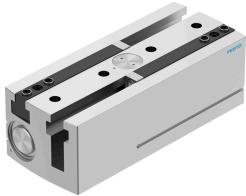


Garras paralelas HGPL-63-150-A-B

Cód. do item: 3361494

FESTO



Ficha técnica

Característica	Valor
Tamanho	63
Curso por mordente	150 mm
Máx. precisão de troca	0.2 mm
Folga máx. ângulo mordanças ax, ay	0.2 deg
Folga máx. da mordança Sz	0.05 mm
Simetria de rotação	0.2 mm
Repetibilidade garra	0.03 mm
Número de mordanças	2
Tipo de acionamento	Pneumático
Posição de instalação	Indiferente
Funcionamento	de dupla ação
Função de garra	Paralelo
Fixação de segurança no fechamento	sem
Estrutura	Êmbolos gêmeos Guia Válvula de comporta de êmbolo Formato em T Cremalheira/pinhão
Detecção de posição	para o sensor de proximidade
Abrir a força total de fixação a 6 bar	2466 N
Força de fixação no fechamento a 6 bar por castanha	2742 N
Pressão operacional	3 bar...8 bar
Frequência de trabalho máx. garra	1 Hz
Tempo de abertura mínimo a 6 bar	1020 ms
Tempo de fechamento mín. a 6 bar	850 ms
Massa máx. por haste da garra externa	940 g
Meio de operação	Ar comprimido conforme ISO 8573-1:2010 [7:4:4]
Observação sobre o meio de operação/controlado	Admite operação com ar lubrificado (uso obrigatório de ar lubrificado na operação posterior)
Classe de resistência à corrosão KBK	2 - resistência moderada à corrosão
Conformidade LABS	VDMA24364-B1/B2-L
Temperatura ambiente	5 °C...60 °C
Abrir força de pega por mordança a 6 bar	1233 N

Característica	Valor
Força de fechamento por mordança a 6 bar	1371 N
Momento de inércia	2247.54 kgcm ²
Força máx. em mordanças Fz estática	9000 N
Torque máx. em mordanças Mx estático	300 Nm
Torque máx. Mz estático nas mordanças My	200 Nm
Torque máx. Mz estático nas mordanças	250 Nm
Intervalo de relubrificação dos elementos de guia	5 MioCyc
Peso do produto	18100 g
Tipo de fixação	com rosca fêmea e bucha de centragem com orifício de passagem e bucha de centragem
Conexão pneumática	G1/8
Indicação sobre os materiais	Conformidade RoHS
Material corpo	Liga de alumínio forjado, anodizado liso
Material mordanças	Aço, temperado